

ZJEDNODUŠENÉ BLOKOVÉ SCHÉMA INFORMAČNÍHO SYSTÉMU
NAVRHOVANÝ STAV

STŘECHA

7NP

6NP

5NP

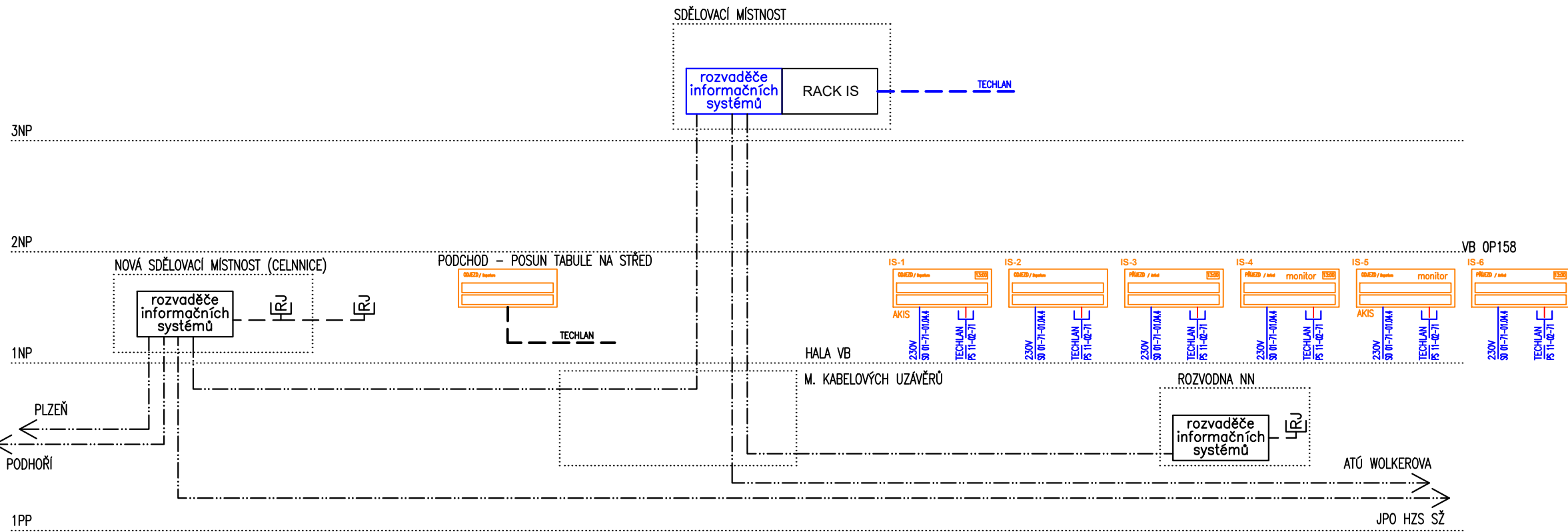
4NP

3NP

2NP

1NP

1PP



ŘÍDICÍ SYSTÉM INFORMAČNÍHO SYSTÉMU UMÍSTĚN VE SDĚLOVACÍ MÍSTNOSTI (CELNICE)
JEDNOTLIVÉ PANELE BUDOU STAVBOU DEMONTOVÁNY A ZPĚTNĚ UMÍSTĚNY PO REKONSTRUKCI BUDOVY. NOVĚ BUDE VYBUDOVÁNA POUZE KABELÁŽ.
PŘESUN RACKU SDĚLOVACÍHO SYSTÉMU JE ŘEŠEN V RÁMCI ÚPRAV SDĚLOVACÍ MÍSTNOSTI VE 3.NP.

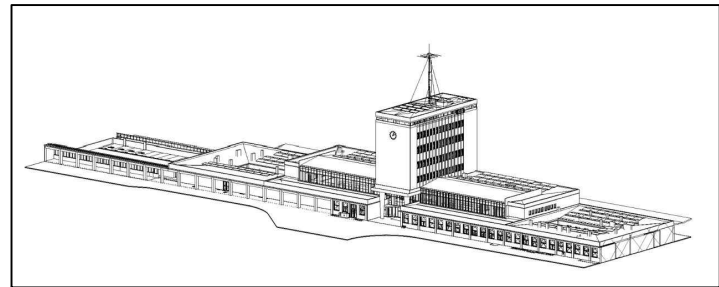
LEGENDA

- └─ KONCOVÝ PRVEK (ZÁSUVKA, KONEKTOR)
- METALICKÁ KABELÁŽ BEZ ROZL. DRUHU
- OPTICKÁ KABELÁŽ BEZ ROZL. DRUHU
- NAPÁJECÍ KABELÁŽ

BAREVNÉ PŘÍŘAZENÍ

- STÁVAJÍCÍ ZACHOVÁVANÉ ZAŘÍZENÍ
- STÁVAJÍCÍ RUŠENÉ ZAŘÍZENÍ
- STÁVAJÍCÍ PŘESOUVANÉ ZAŘÍZENÍ
- NOVÉ ZAŘÍZENÍ
- ZAŘÍZENÍ JINÝCH PS

Orientační schéma:




Razítko oprávněné osoby:

Podpis: Datum:

Revize:	Datum:	Popis:	Kontroloval:
V01	01/2025	Zpracování připomínek SŽ	Ing. E. Střelka

Stavebník/Investor:	Správa železnic, státní organizace	
Adresa:	Dlážděná 1003/7, 110 00 Praha 1	
Zástupce investora:	Stavební správa západ	
Adresa:	Sokolovská 1955/278, Praha 9, 190 00	

Zhotovitel stavby:	SAGASTA-HELIKA-A8000 VB CHEB SAGASTA s.r.o. Novodvorská 1010/14, 142 00, Praha 4 - Lhotka T: +420 261 344 100 E: info@sagasta.cz		
Adresa:			
Kontakt:			
Zhotovitel objektu:	SAGASTA s.r.o. Novodvorská 1010/14, 142 00, Praha 4 - Lhotka T: +420 261 344 100 E: info@sagasta.cz		
Adresa:			
Kontakt:			
Hlavní projektant (HIP): Ing. Adam Špunda	Specialista: Ing. Tomáš Burda	Odpovědný projektant: Václav Mašek	Zpracovatel: Bc. Petr Vrba

Název stavby/akce:	Rekonstrukce výpravní budovy v žst. Cheb	S-kód:	S631700106
		Zakázka:	121 066
Název části:	Informační systém pro cestující	Označení části:	D.1.2.6
Název objektu:	Informační systém pro cestující	Označení objektu/komplexu:	PS 11-02-61
Název přílohy:	Výkresová část	Číslo přílohy:	2 004
Název dílčí části přílohy:	Schéma zapojení	Paré:	
Kraj:	Katastrální území:	TUDU:	
Karlovarský	Cheb [650919]	0203VI	
Dokumentace:			
Stupeň dokumentace:	Datum zpracování:	Formáty:	Měřítko:
PDPS	08/2024	4xA4	...
S-Add: Stupeň dokumentace: Část: Objekt: Podobjekt: Příloha: Revize:			
S631700106-1-PDPS-1-D126X-1-P110261-X1-2-004-V01			
DOKUMENTACI LZE UŽÍVAT POUZE VE SMYSLU PŘÍSLUŠNÉ SMLOUVY O DÍLO. VÝKRES, ČI JEHO ČÁST, MŮŽE BÝT KOPÍROVÁN NEBO JINÝM ZPŮSOBEM ROZŠÍŘOVÁN POUZE PO PŘEDCHOZÍM SOUHLASU SAGASTA, s.r.o.			